

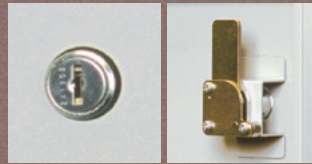
# 錠

## シリンダー錠 (MX 錠) (GLM 錠)

- ◆キーを紛失した場合には、チェンジマスターキーにより内筒自体を交換できます。
- ◆MX 錠は掛け忘れ防止として、扉を閉めなければ錠がかからない「検知式」もご用意しております。



MX 錠



GLM 錠



【内筒着脱例】

## コインリターン錠 (DR ケーシング)

- ◆キーを紛失した場合には、チェンジマスターキーにより内筒本体を交換できます。
- ◆使用中は投入口・返却口が閉鎖され、コインの抜取り・誤投入を防止します。
- ◆硬貨を使うのでキーの返却率が高まり、紛失が減ります。
- ◆通常仕様その他、取手付もご用意しております。



## 文字合わせ錠 (ナンバーロック錠)

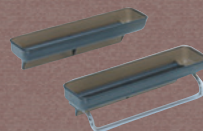
- ◆キー紛失の心配がないキーレス錠です。
- ◆4桁のダイヤルを暗証番号に合わせて施錠します。
- ◆利用者が使用毎に番号設定を変える事ができます。
- ◆番号を忘れた場合、マスターキーで解錠できます。
- ◆機械式なので、配線工事や電池の心配がありません。



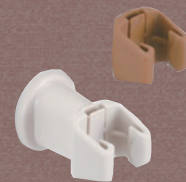
# オプション



鏡



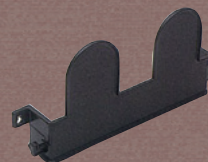
小物入れ



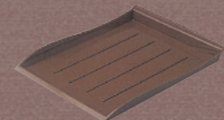
傘ホルダー



フック



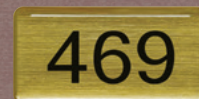
スリッパ掛け



シューズトレイ



ハンドル取手



ナンバープレート