

軽量で再生材料を使った組立式(ノックダウン式)のエコプラスチックロッカーです。
丸みのある安全設計で、異なるサイズを組み合わせて並べることも可能です。

プラスチックロッカー



PLE-MP (1人用)

H467 × W308 × D465

再生材プラスチック、棚板[1] (挿入位置 6カ所)
天板・底板共通ボード: H30mm ※組立式



PLE-SP (1人用)

H380 × W308 × D465

再生材プラスチック、棚板[1] (挿入位置 3カ所)
天板・底板共通ボード: H30mm ※組立式

再生材を使用し、国内で製造されている
地球にやさしく環境に配慮したロッカーです。

使用後の製品は、再生材料としても利用できます。



PLE-LP (1人用)

H613 × W308 × D465

再生材プラスチック、棚板[1] (挿入位置 10カ所)
天板・底板共通ボード: H30mm ※組立式

プラスチックシューズケース



PLE-SS (1人用)

H312 × W285 × D350

再生材プラスチック、棚板[1] (挿入位置 3カ所)
天板・底板共通ボード: H20mm ※組立式

小型のプラスチックシューズケースは、
小物入れとしてもご使用いただけます。



PLE-3S (1人用)

H195 × W285 × D350

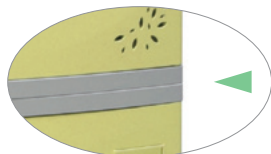
再生材プラスチック
天板・底板共通ボード: H20mm ※組立式

設置方法



《基本型》

一人用のスタンダード製品を、
多人数用として利用する場合の
設置方法です。



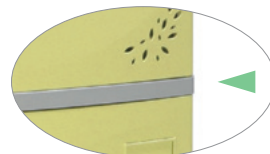
天板・底板共通ボードが
二重になります。

オプションパーツにより
上下連結を行います。



《連結型》

一定期間同じ場所で使用する場合
に適した設置方法です。



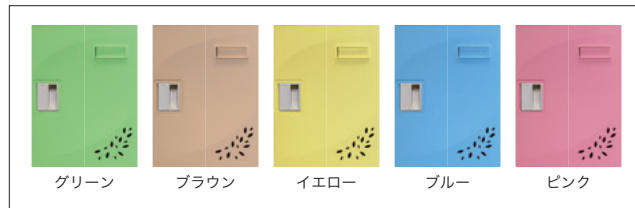
天板・底板共通ボードが
共用されます。

直接上段が共通ボードに差込ま
れ、スマートな連結となります。

錠種

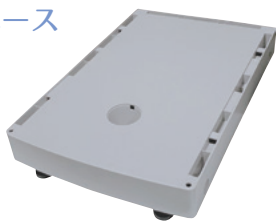


標準カラーバリエーション



オプション各種

ベース



- ベースを設置することで、下段利用者の使いやすさを向上します。
- アジャスター付で、約10~25mmの調整が可能です。

PLE-BS-L ロッカー用ベース(1列用)
H55(65)×W308×D465 再生材プラスチック、アジャスター付

PLE-BS-S シューズケース用ベース(1列用)
H50(60)×W285×D350 再生材プラスチック、アジャスター付

上下連結パーツ



基本型の設置には、
上下は連結パーツ3個
で固定します。



PLE-UDC-L ロッカー用上下連結パーツ(3個セット)
PLE-UDC-S シューズケース用上下連結パーツ(3個セット)

左右連結パーツ



左右は複数個の連結パーツ
で固定します。
※連結する列段で取付数は
異なります。



PLE-LRC-L ロッカー用左右連結パーツ
PLE-LRC-S シューズケース用左右連結パーツ

ホタルロッカー



災害や停電で周囲が暗くなっても、ロッカーから発する光が避難の
目印となり、お客さまの安心と安全を支えます。